

Secrétariat
Général

Direction des
Ressources
Humaines

Bureau des effectifs
Pôle Etudes

Etude portant sur les corps des :

- ingénieurs des travaux publics de l'Etat,
- ingénieurs de l'industrie et des mines,
- ingénieurs agriculture et environnement,
- ingénieurs des travaux géographiques et cartographiques de l'Etat,

affectés dans un service CEREMA

Présentation de données issues de
VisioM-Postes au 31/12/2013



12 mars 2014

Préambule

Ce document constitue une synthèse des données portant sur les effectifs des corps suivants affectés à la date du 31/12/2013 dans les services qui ont constitué le CEREMA le 1^{er} janvier 2014.

- le corps des ingénieurs des travaux publics de l'Etat (ITPE),
- le corps des ingénieurs de l'industrie et des mines (IIM),
- le corps des ingénieurs agriculture et environnement (IAE),
- le corps des ingénieurs des travaux géographiques et cartographiques de l'Etat (ITGCE).

On constate une absence d'ingénieurs des travaux météorologiques dans les CEREMA.

L'analyse porte sur les agents affectés sur les emplois des ministères MEDDE/MLET au périmètre de l'établissement public CEREMA , à savoir :

le CERTU, les CETE, le CETMEF, le SETRA.

La situation présentée se base sur les données issues de VisioMPoste au 31/12/2013 mises à jour le 23/01/2014.

Les dossiers incomplets ou présentant une anomalie sont exclus des études ce qui induit une marge d'erreur sur les données présentées.

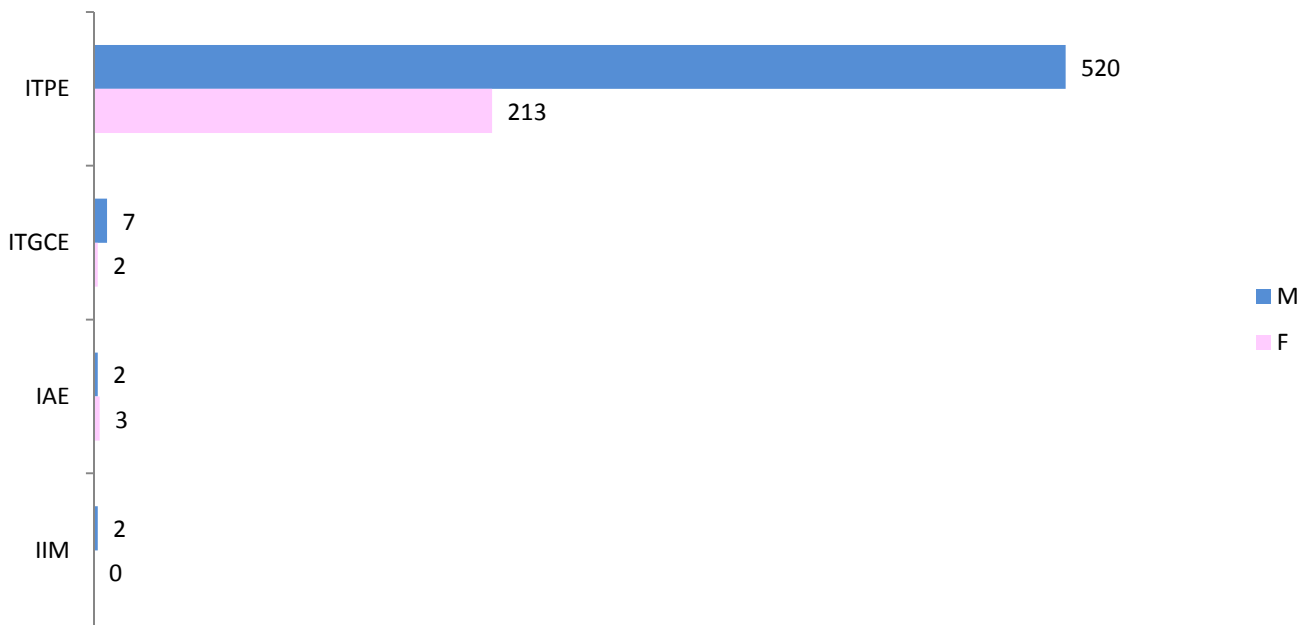
Ingénieurs ITPE, IIM, IAE et ITGCE affectés dans un CEREMA

Répartition par corps et par sexe - 749 agents physiques comptant pour 730,2 ETPE

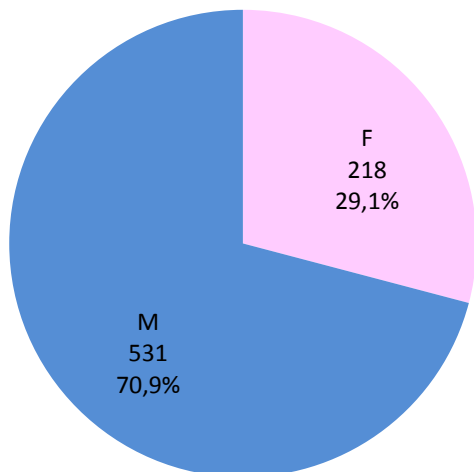
(Chaque agent ayant un ETPE supérieur à 0 compte pour 1 agent physique)

Corps	F	M	Total	% F	Corps %
ITPE	213	520	733	29%	98%
ITGCE	2	7	9	22%	1%
IAE	3	2	5	60%	1%
IIM	0	2	2	0%	0%
Total général	218	531	749	29%	100%

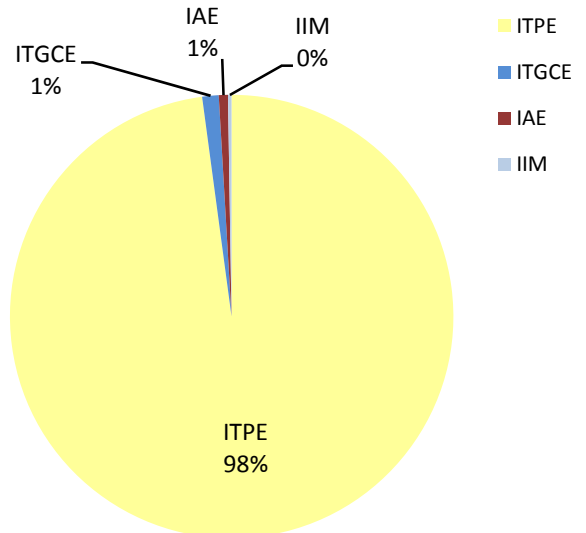
Par Corps et par Sexe



Par sexe



Répartition par corps

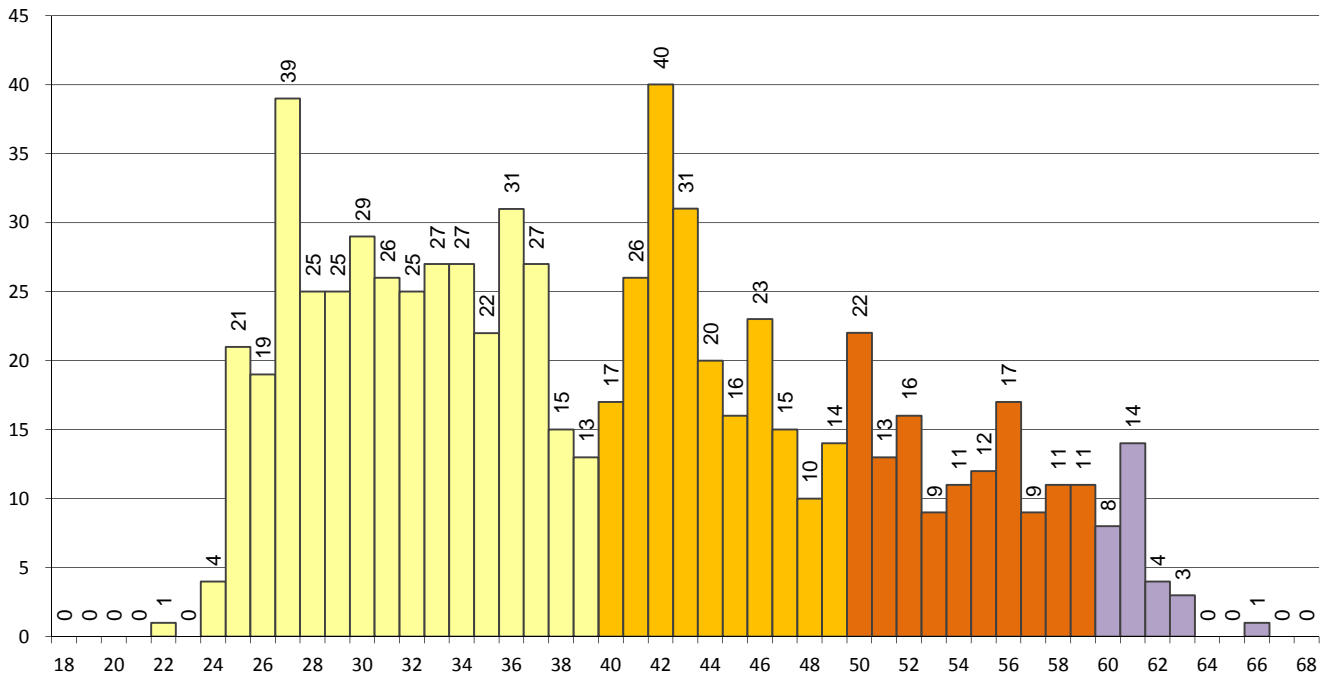


Ingénieurs ITPE, IIM, IAE et ITGCE affectés dans un CEREMA

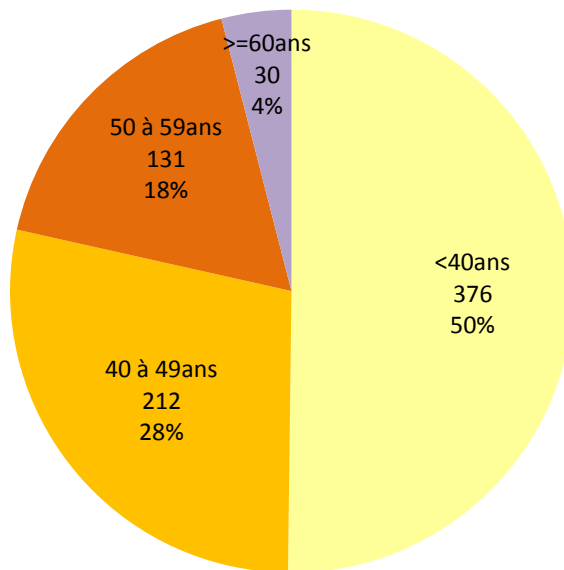
Pyramide des âges des ingénieurs

749 agents physiques

Age moyen 40 ans



Répartition du corps par tranche d'âge



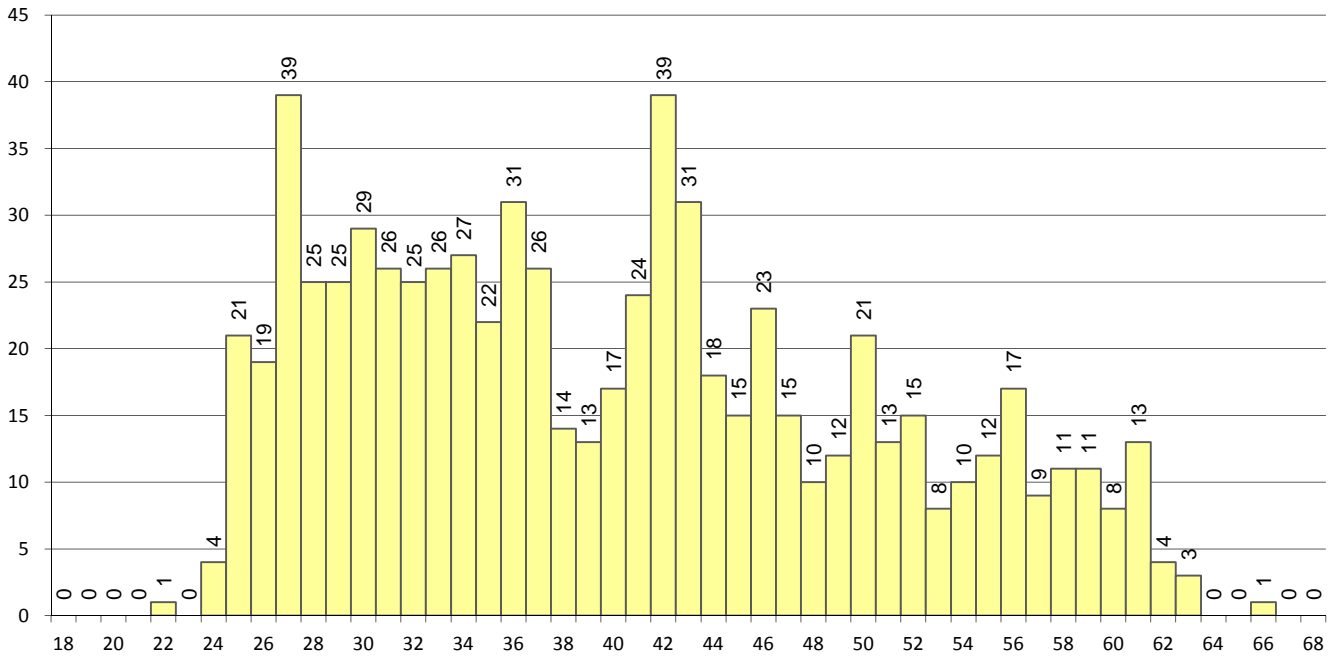
Ingénieurs ITPE, IIM, IAE et ITGCE affectés dans un CEREMA

Pyramides des âges par corps

Corps des ITPE

733 agents physiques

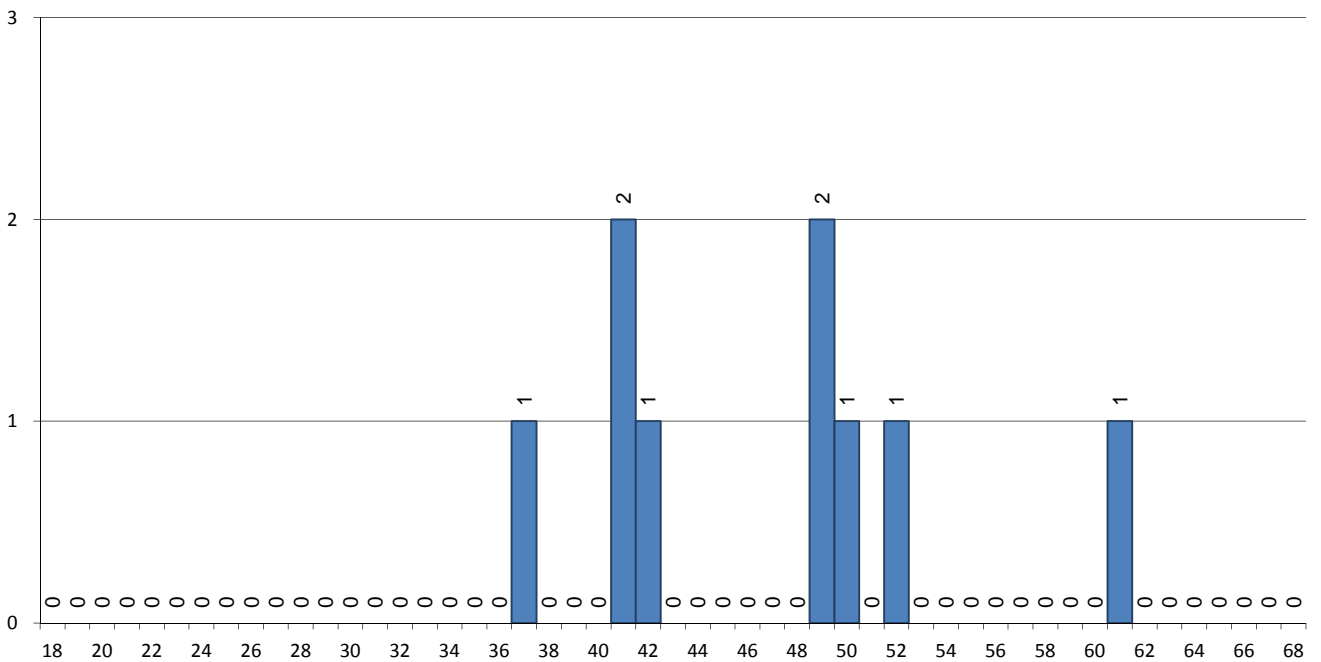
Age moyen 40 ans



ITGCE

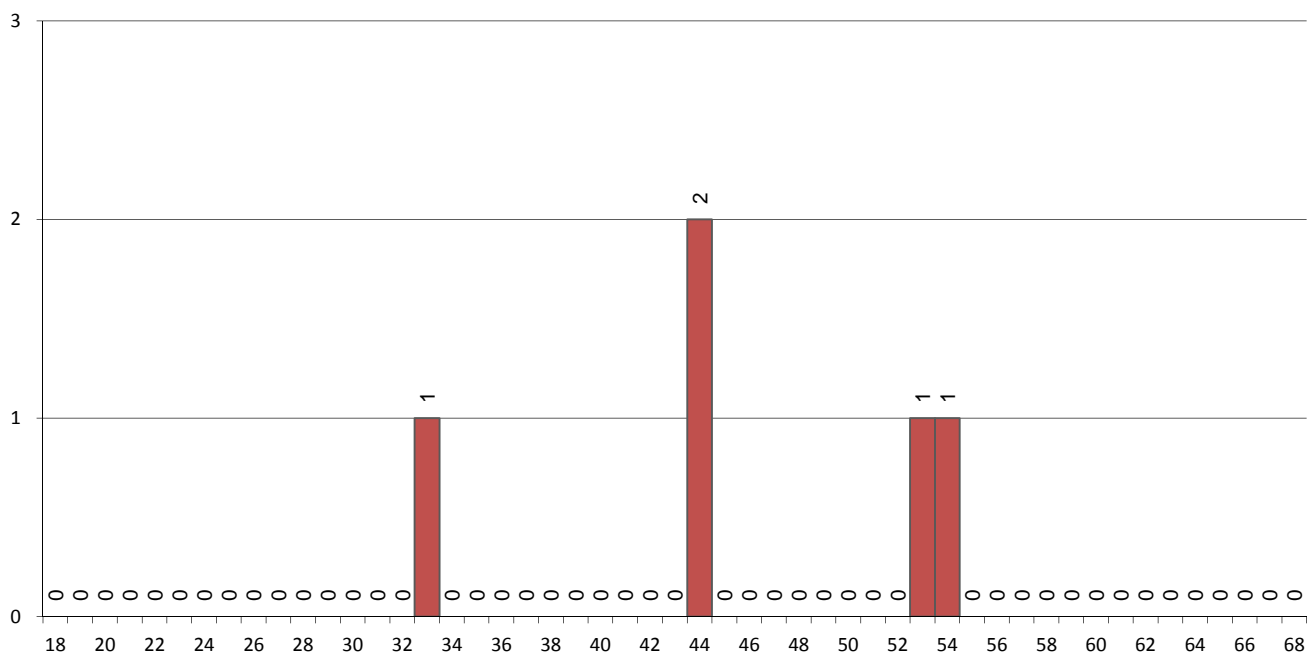
9 agents physiques

Age moyen 47 ans

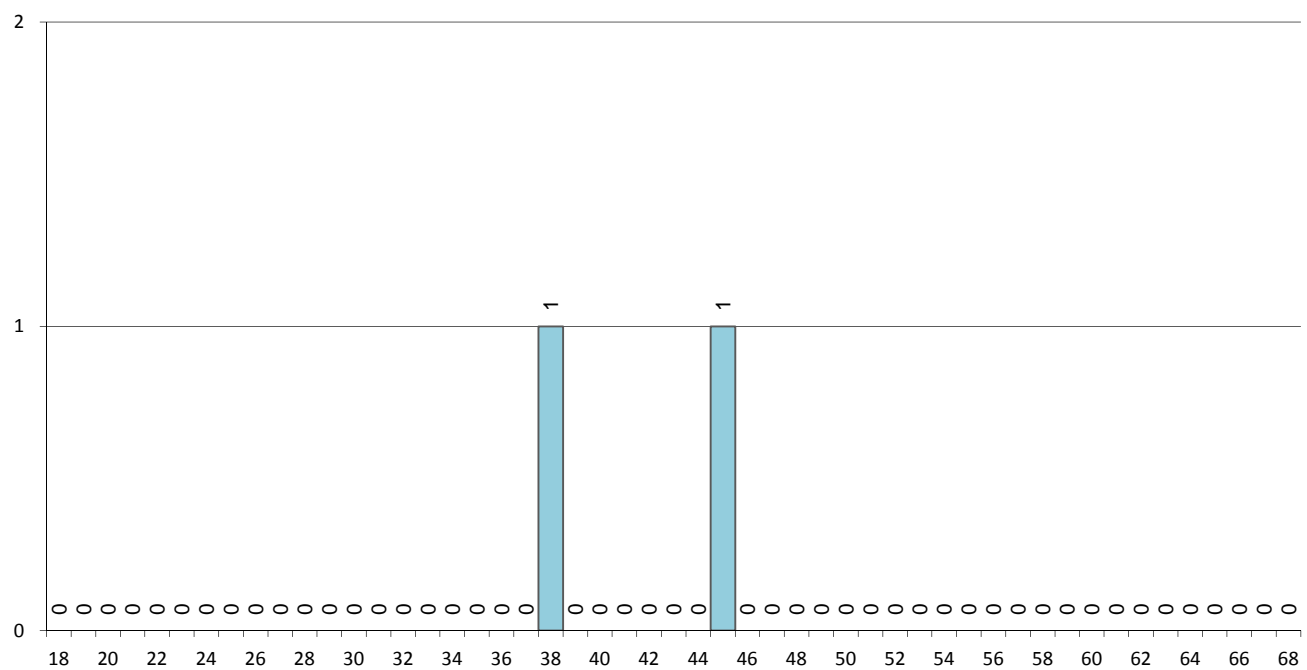


Ingénieurs ITPE, IIM, IAE et ITGCE affectés dans un CEREMA

IAE 5 agents physiques Age moyen 46 ans

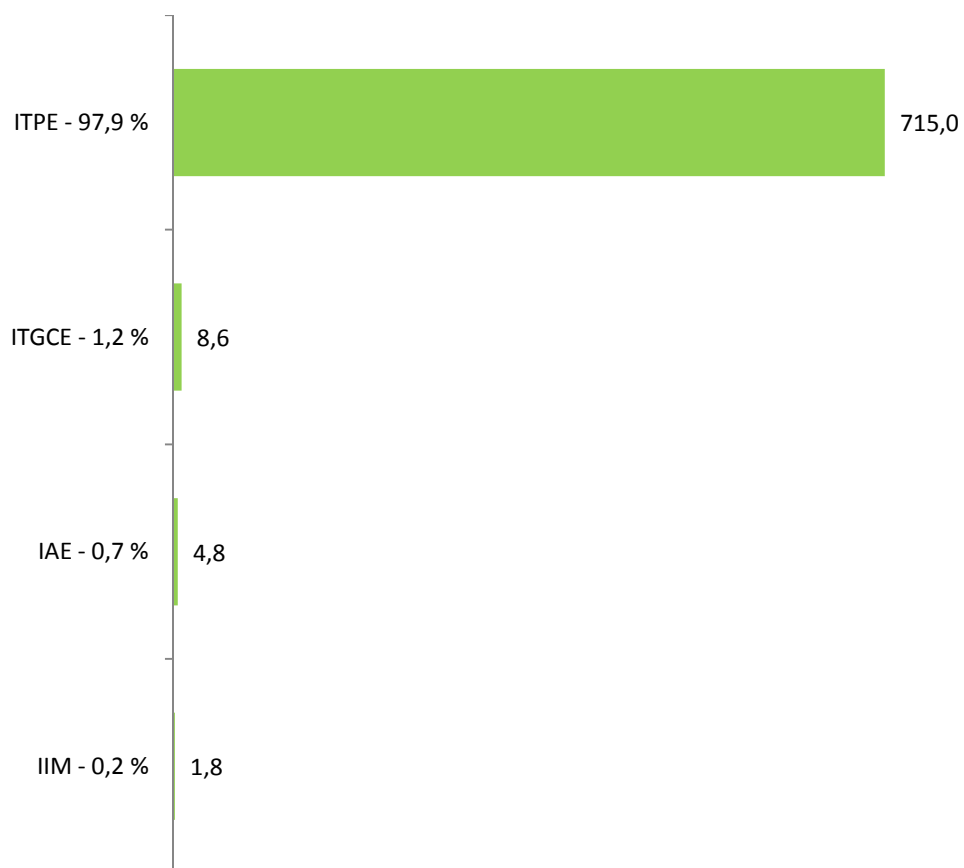


IIM 2 agents physiques Age moyen 42 ans



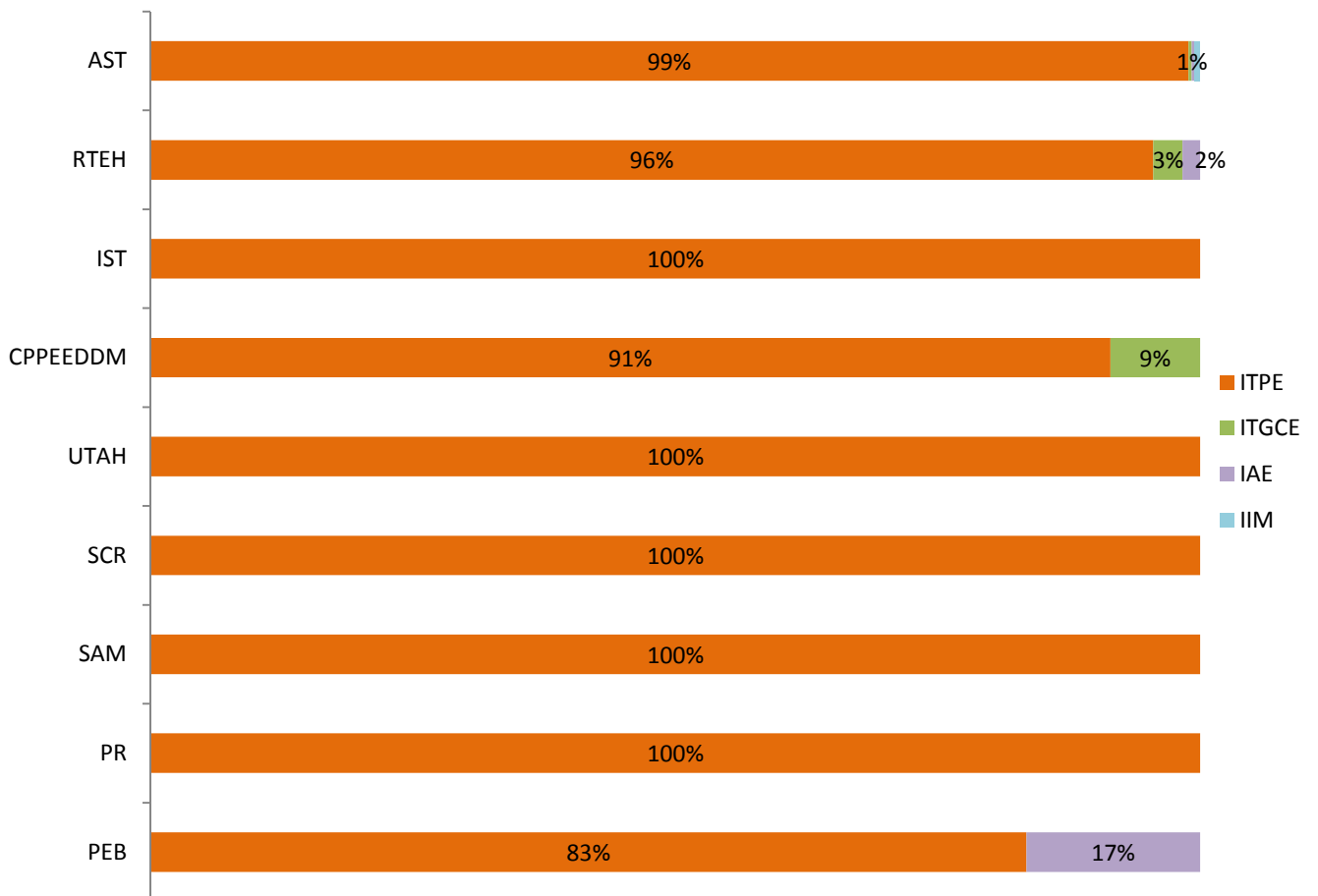
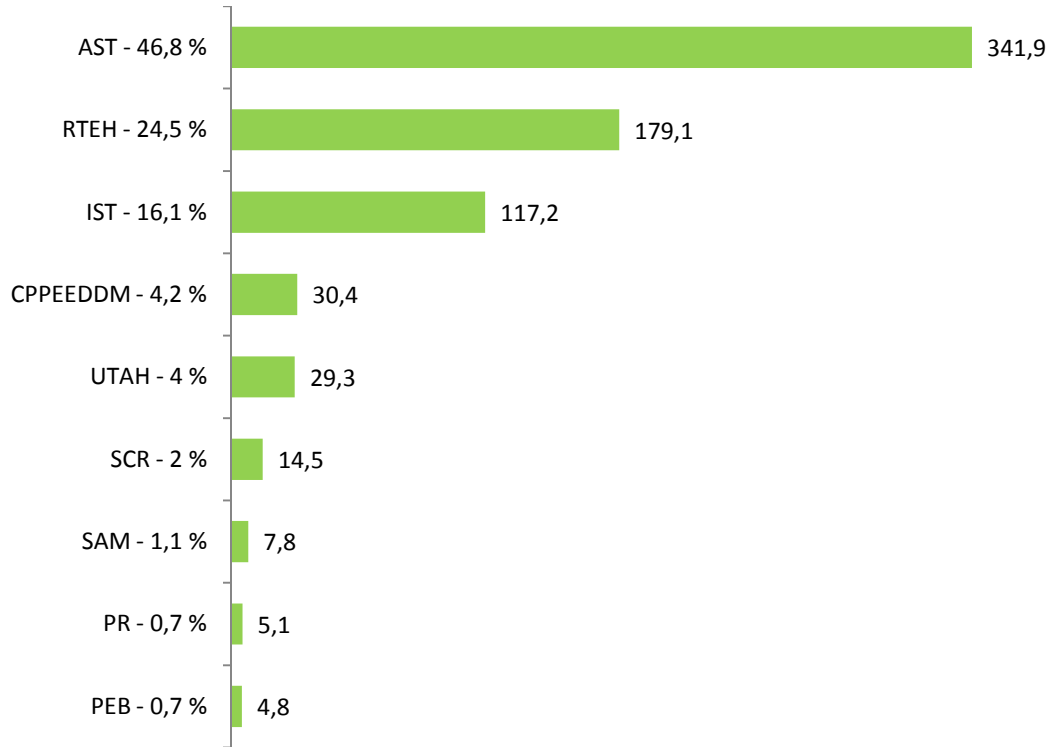
Ingénieurs ITPE, IIM, IAE et ITGCE affectés dans un CEREMA

Répartition par Corps (en ETPE)



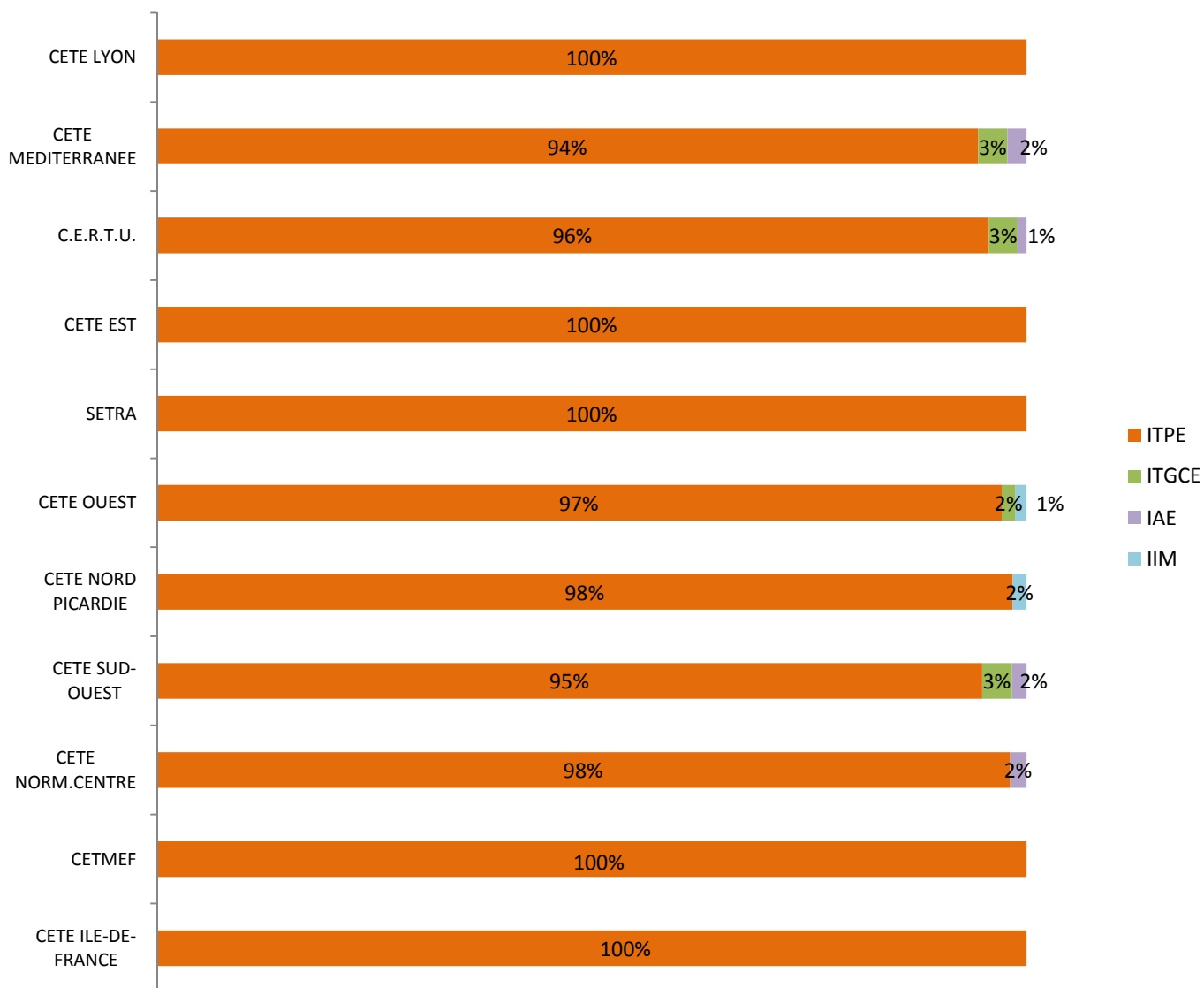
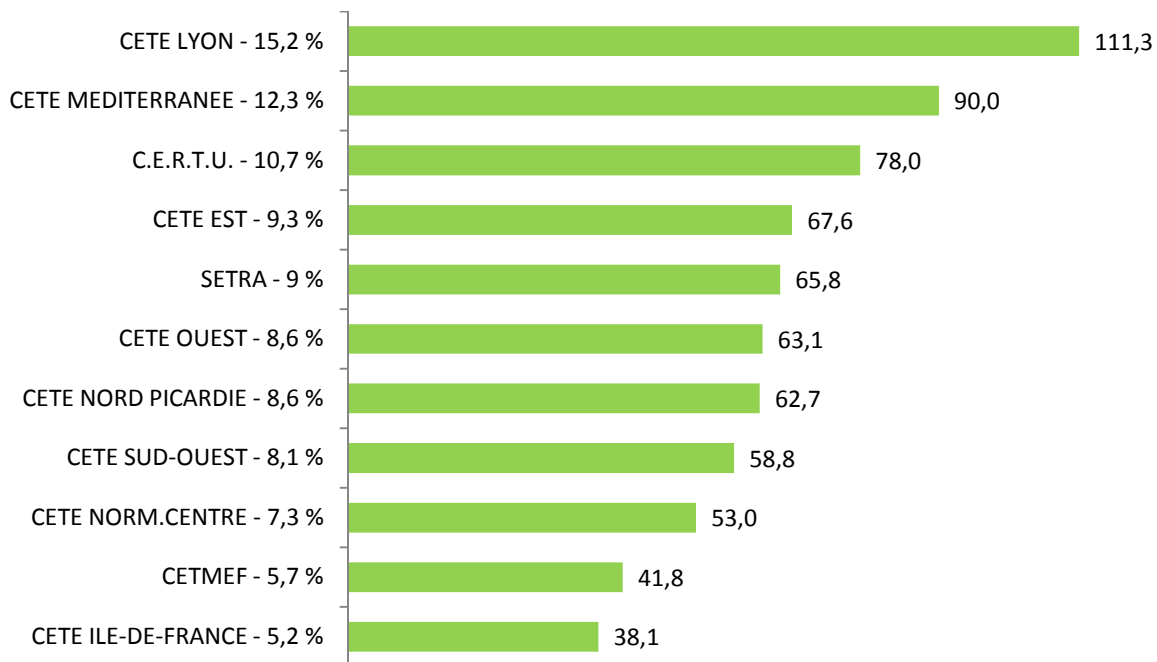
Ingénieurs ITPE, IIM, IAE et ITGCE affectés dans un CEREMA

Répartition par Programme (en ETPE)



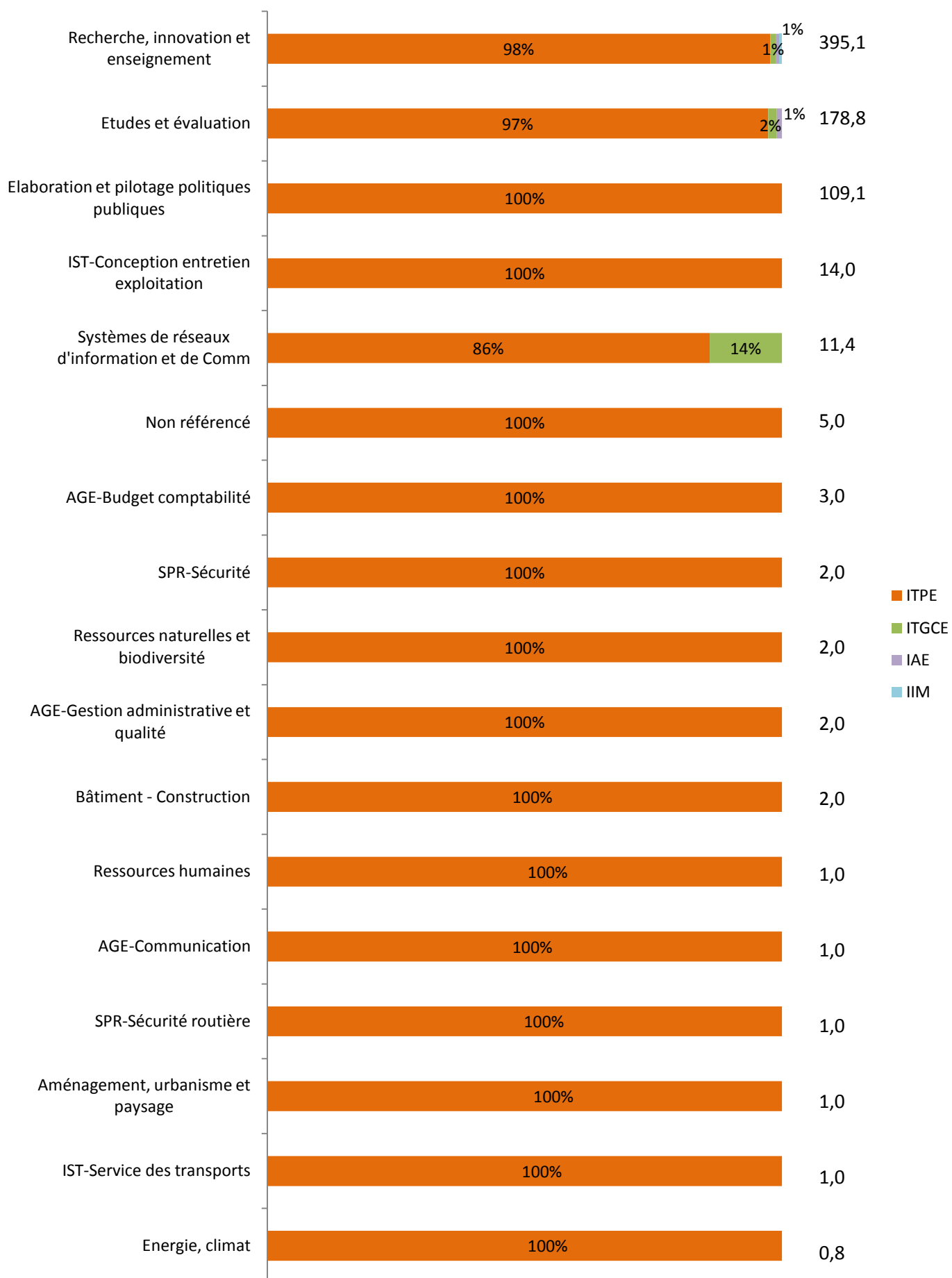
Ingénieurs ITPE, IIM, IAE et ITGCE affectés dans un CEREMA

Répartition par Service (en ETPE)



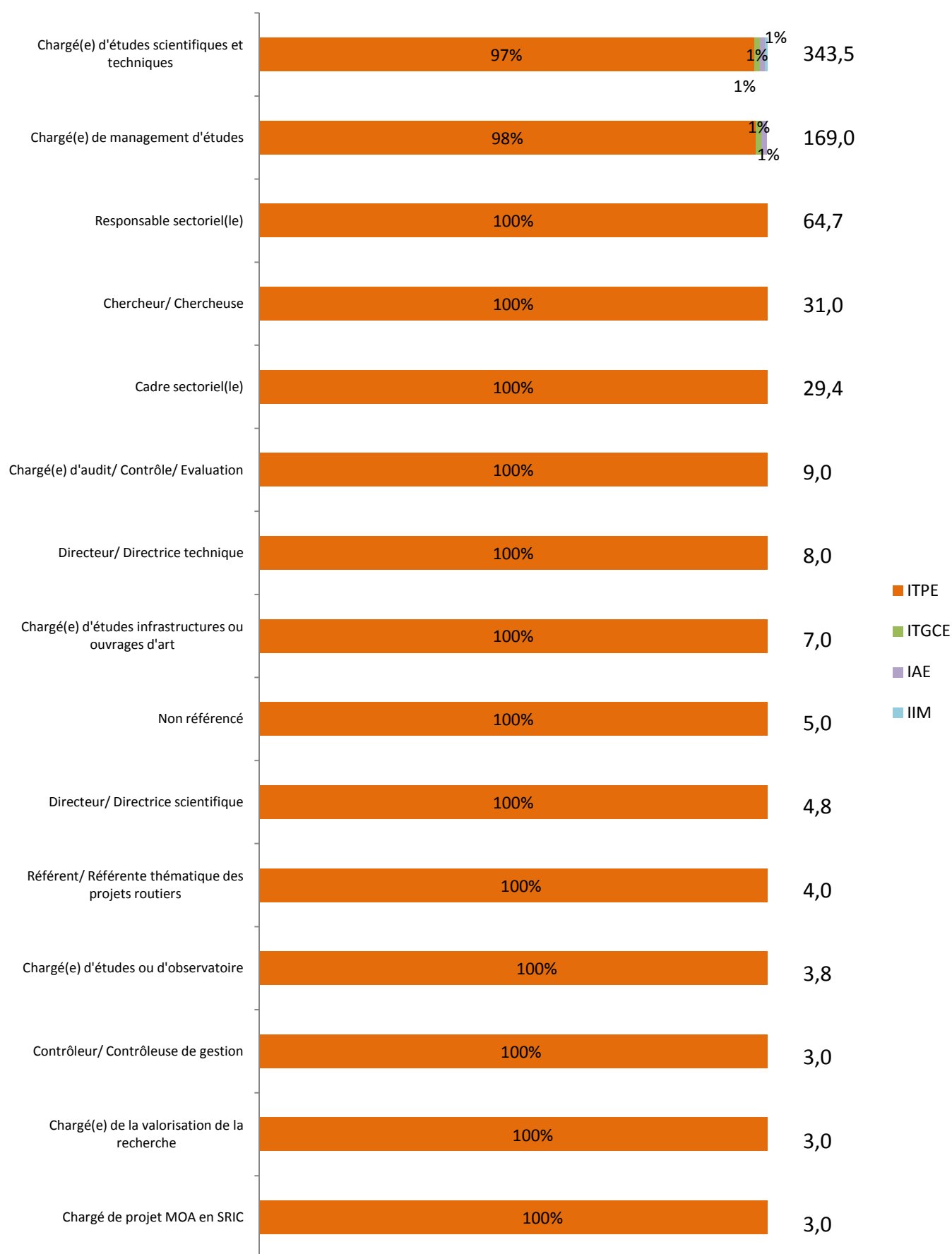
Ingénieurs ITPE, IIM, IAE et ITGCE affectés dans un CEREMA

Répartition par Famille professionnelle (en ETPE)



Ingénieurs ITPE, IIM, IAE et ITGCE affectés dans un CEREMA

Répartition sur les 15 principaux emplois-types (en ETPE)



Ingénieurs ITPE, IIM, IAE et ITGCE affectés dans un CEREMA

Répartition par département d'affectation (en ETPE)

Département	ETPE
Rhône	125,1
Bouches-du-Rhône	82,4
Seine-et-Marne	72,8
Nord	52,1
Gironde	46,0
Isère	40,4
Seine-Maritime	40,0
Loire-Atlantique	37,5
Moselle	31,6
Finistère	22,2
Bas-Rhin	20,0
Yvelines	18,4
Oise	17,6
Meurthe-et-Moselle	16,0
Maine-et-Loire	14,8
Puy-de-Dôme	14,8
Loir-et-Cher	13,0
Haute-Garonne	12,8
Côtes-d'Armor	10,8
Seine-Saint-Denis	10,7
Aisne	10,6
Saône-et-Loire	9,0
Alpes-Maritimes	6,8
Herault	1,8
Ille-et-Vilaine	1,0
Paris	1,0
Hauts-de-Seine	1,0
TOTAL	730,2

Ingénieurs ITPE, IIM, IAE et ITGCE affectés dans un CEREMA

Répartition par département d'affectation (en ETPE)

